

INSTRUKCE PRO POUŽITÍ CHAFING DISH LUXE NA POLÉVKU 11 L



Před prvním použitím chafingu postupujte dle následujících pokynů:

1. Otevřete krabici a odstraňte všechny obalový a ochranný materiál z každé části chafingu.
2. Postavte chafing na pracovní plochu, která je:
 - dostatečně vysoká,
 - vodorovná, aby se předešlo pádu chafingu na zem i s obsahem,
 - dostatečně pevná, aby udržela tíhu chafingu i s obsahem.
3. Umyjte všechny komponenty, které přijdou do styku s potravinami ve vodě s čisticím prostředkem, vysušte jemnou utěrkou nebo hadříkem.
4. Ujistěte se, že jste do spodní nádoby nalili dostatečné množství vody tak, aby dno nádoby s jídlem bylo ponořeno ve vodě, ale aby dolní nádoba nebyla přeplněna a voda nevytékala.
5. Při použití hořlavé pasty pro ohřev potravin odsuňte posuvné víčko držáku na pastu, vložte hořlavou pastu dovnitř a zapalte zapalovačem nebo zápalkami. Vložte držák s pastou pod chafing. K uhašení plamene použijte posuvné víko držáku.
6. Věnujte zvýšenou pozornost při zacházení s komponenty pro ohřev. Uhasťte plamen nebo vypněte elektrický ohřev, otevřete víko a nechte chafing vychladnout. Abyste předešli popálení, při manipulaci s horkými částmi používejte ochranné rukavice nebo chňapku. Zvláštní opatrnosti je zapotřebí při manipulaci se spodní nádobou chafingu naplněnou horkou vodou.
7. Při čištění nepoužívejte prostředky s příměsí chloru, drátěnku ani žádný abrazivní čisticí prostředek, který by mohl poškrábat povrch chfingu. Po umytí vždy vysušte.

BEZPEČNOSTNÍ POKYNY PRO POUŽITÍ INDUKČNÍHO OHŘEVU.



	69131	69139
Napájení	220-230 V. / 50-60 Hz	
Příkon	1000 W.	700 W.
Rozměr	Ø 24x8 cm	Ø 18x8 cm
Hmotnost	1,60 Kg	1,20 Kg

1. Připojte indukční desku k řádně uzemněné zásuvce a el. síti se správným napětím (uvedeno na štítku přístroje).
2. Neponořujte zásuvku ani jiné el. příslušenství do vody nebo jiné tekutiny, hrozí nebezpečí poškození přístroje nebo poranění elektrickým proudem. Nevkládejte dovnitř přístroje šroubovák ani jiný kovový nástroj.
3. Pokud je napájecí kabel poškozen, musí být opraven v autorizovaném servise. V opačném případě jsou porušeny podmínky záruky.
4. Nenechávejte napájecí kabel volně viset ze stolu, pracovní plochy nebo v blízkosti zdrojů tepla.
5. Nepoužívejte přístroj s poškozenou zástrčkou nebo přírodním kabelem, v případě poruchy, upuštění přístroje na zem nebo jiného poškození.
6. Používejte tento přístroj v souladu s pokyny uvedenými v tomto návodu
7. Neohřívejte na indukční desce termosky s dvojitým pláštěm.
8. Pokud přístroj není v provozu, před vložením nebo odejmutím jakýchkoliv částí přístroje, jakož i před čištěním nejdříve vypněte zařízení na vypínači, vytáhněte zástrčku ze zásuvky a nechte vychladnout.
9. Nedovolte dětem používat toto el. zařízení. Nenechávejte zařízení bez dohledu, pokud jsou v blízkosti dětí. Pokud jej používáte v blízkosti dětí, vždy dbejte zvýšené opatrnosti a dohledu nad dětmi.

Použití

1. Umístěte indukční vložku do vhodné redukce nebo na rovný a stabilní povrch a ujistěte se, že ventilační otvory nejsou zakryty.
2. Zkontrolujte, zda kabel se nedotýká hřejících částí indukční desky nebo chafingu.
3. Otočte spínačem ON/OFF, zvolte teplotu na regulátoru stlačením funkčního tlačítka +/- . Nastavte indukční desku na minimální teplotu ohřevu LOW(-) nebo maximální teplotu HIGH (+).
4. Úroveň teploty dosažené při ohřívání na zvoleném stupni ohřevu závisí na ohřívaném množství potravin. Se zvětšujícím objemem ohřívané potravin je třeba použít vyšší teplotu, v opačném případě teplota potravin klesá.

- Po ukončení ohřevu vyjměte indukční desku, počkejte, až vychladne nebo použijte chňapku nebo ochranné rukavice.

Údržba a záruka

Indukční deska nevyžaduje speciální údržbu, jen její povrch musí být před použitím čistý. Záruční doba na výrobní vady je 12 měsíců.

Návod na výměnu vnitřního dílu

1.



Položte víko, jak je znázorněno na obrázku.



Odšroubujte malý šroubek.



Odšroubujte další vnitřní část a vyjměte ji.



Použijte tento nástroj.



Sejměte víčko.

2.



Prosím dodržujte toto pořadí.



Odšroubujte další šroubek pomocí tohoto nástroje.



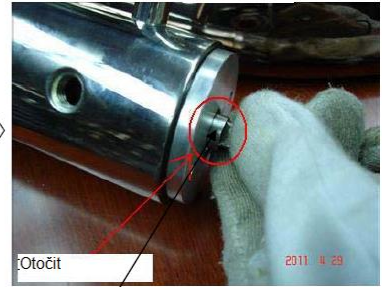
Zkontrolujte, zda je tento prvek okolo hlavní části. Pokud ano, zašleme Vám novou hlavní část.



Zvedněte tuto část chafingu, aby hlavní část vypadla.



Vložte novou hlavní část dovnitř. Nepotřebujete prvek okolo.

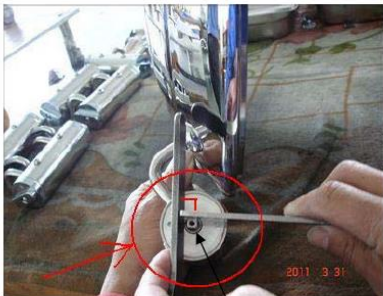


Otáčejte dokud dírky nelicují.



Ujistěte se, že otvory licují.

Zašroubujte šroubeček a vložte a utáhněte vnitřní část.



Pokud je potřeba, použijte nástroj B, aby byl dodržen správný vertikální úhel.



Smontujte dále dle návodu.



Nástroj A

Nástroj B

Nástroj C

Nástroj D

